

**ZP02 Nadelventil**

Um die Fördermenge einer Druckluftmembranpumpe einzustellen, soll immer die Luftmenge, nicht der Druck, geregelt werden.

Mit diesem einfachen Gerät kann die Fördermenge der Pumpe in einem Bereich von praktisch 0 – 100% manuell geregelt werden.

Das Nadelventil wird praktischerweise direkt am Drucklufteinlass der Pumpe installiert, kann aber auch weit vorher in der Druckluftleitung montiert sein.

Es zeichnet sich durch einen bequem zu drehenden Einstellknopf aus, der eine sehr präzise Regelung ermöglicht.

Lieferbar in 4 Baugrößen, jeweils passend zu den verschiedenen Pumpengrößen.

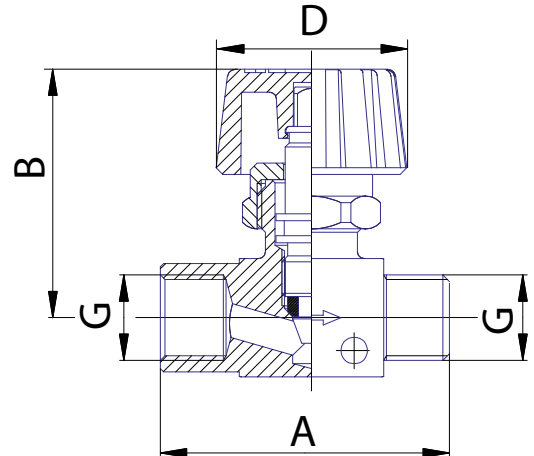


**TECHNISCHES DATENBLATT**

Abbildungen können von tatsächlich gelieferten Geräten abweichen

**Technische Daten:**

Gehäuse Werkstoff:	Messing vernickelt
Dichtungen:	NBR
Regelung:	Drosselventil
Eingangsdruck:	max. 10 bar
Betriebstemperatur:	max. 80°C
Einbaulage:	beliebig



<b>Baugrößen:</b>	<b>1</b>	<b>2</b>	<b>3</b>	<b>4</b>
Anschluss G:	1/8"	1/4"	3/8"	1/2"
Maß A (mm):	41	44	55	59
Maß B (mm):	49	46	54	54
Maß D ø (mm):	29	29	29	29
Freier Durchfluss (Norm-l/min)	640	840	1990	2150
<b>Artikelnummer:</b>	<b>225.33</b>	<b>225.34</b>	<b>225.36</b>	<b>225.36</b>